



¿Qué tiene que ver reducir **el consumo de carne** con el medio ambiente?

Antes de comenzar a contarles sobre los efectos que provoca en el medio ambiente la industria ganadera, queremos dejar muy claro que no es un tema fácil de poner en la mesa, y eso por que sabemos que la gran mayoría de las personas disfrutan comiendo carne, muchas veces sin saber lo dañino que es para la salud y para el medio ambiente.

Este **mail es informativo**, para que conozcas sobre este tema y tomes tus **propias decisiones**.

**Ahora te explicamos por qué la ganadería industrial explota tantos recursos naturales y destruye nuestro planeta**

La ganadería industrial implica un consumo elevado de recursos naturales y graves costos ambientales. La alimentación del ganado, a base de piensos (es el forraje, alimento seco que se da al ganado) es el principal motor de la expansión de los monocultivos en todo el mundo y, por tanto, de la deforestación, empleándose una gran cantidad de agua y suelo para su producción. El 80% de todas las tierras agrícolas a nivel mundial se destinan a su alimentación.

**Deforestación**



La ganadería industrial es responsable del 70% de la deforestación en el Amazonas. Esto se debe a los monocultivos de soja y maíz, que arrasan buena parte de América Latina y Asia, para producir pienso y alimentar al ganado en Europa. Además, la mayor parte de estos cultivos son transgénicos (modificados genéticamente).

**Acaparamiento de tierras**

9.000 familias son desplazadas todos los años en Paraguay por la expansión de la soja para producir pienso. Esta alarmante situación se repite una y otra vez en diferentes países. Las comunidades son expulsadas de sus casas, y se ven privadas de tierra y agua; recursos que son su fuente de alimentación y que representan sus medios de vida.



**Cambio Climático**

¿Sabías que **la ganadería** genera tantos gases de **efecto invernadero** como todos **los autos, trenes, barcos y aviones** juntos?



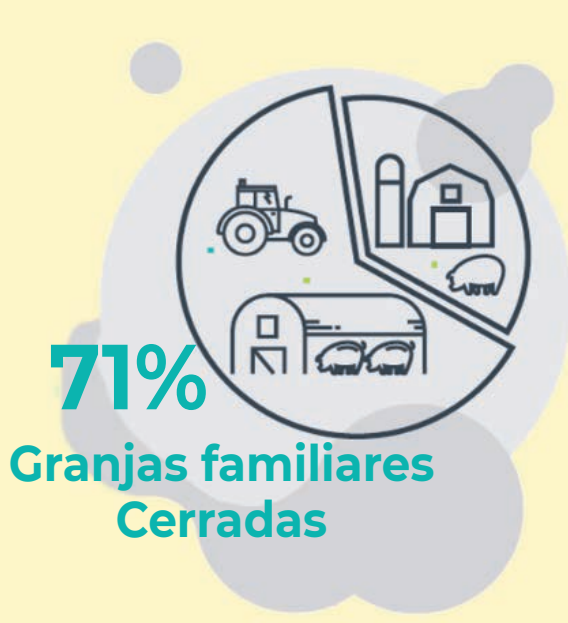
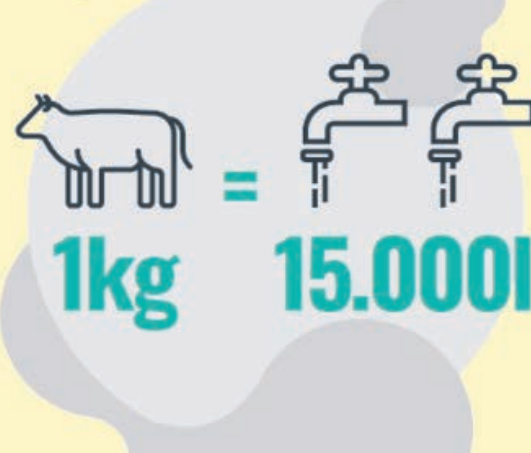
**Maltrato animal**

El 87% de los animales están encerrados en el interior de naves sobre suelos total o parcialmente enrejados y nunca verán la luz del sol. La ganadería industrial se caracteriza por el hacinamiento de animales en espacios muy reducidos donde apenas se pueden mover.

**Las macro-explotaciones** ganaderas han aumentado exponencialmente afectando a **pequeños municipios** principalmente por la contaminación de agua y suelos. Esto deja a la población **sin agua potable** y convierte sus tierras en terrenos **impracticables para la agricultura**.

**Sobreexplotación de acuíferos**

Para producir un kilo de carne de vacuno se necesitan 15.000 litros de agua. La misma cantidad de agua que utiliza una persona en 100 días. Y sin embargo, para un kilo de lentejas solo necesitamos 5.000 litros.



**Destrucción de empleo**

Entre 1999 y 2013 desaparecieron 128.000 granjas familiares en España, un 71% del total. En la actualidad proliferan las explotaciones industriales, con miles de animales encerrados en naves, y bajísimos costos de producción a costa del medio ambiente, la salud y el empleo.

**Contaminación de agua y suelo**

Gran cantidad de ciudades de todo el mundo tienen problemas con el agua potable debido a la contaminación causada por los excrementos de los animales. La tierra solo es capaz de absorber un mínimo porcentaje de estos desechos, por lo que el porcentaje mayor de un 90% contamina el aire, la tierra y los recursos hídricos.



**Problemas para la salud**

El abuso de antibióticos en la ganadería industrial es la principal causa del aumento de las resistencias microbianas en las personas. Cada año mueren en Europa 25.000 personas porque muchos antibióticos ya no son eficaces.



**¡Te invitamos a reducir tu consumo de carne y a cuidar nuestro planeta!**

**MENOS CARNE... ES MÁS VIDA...**