

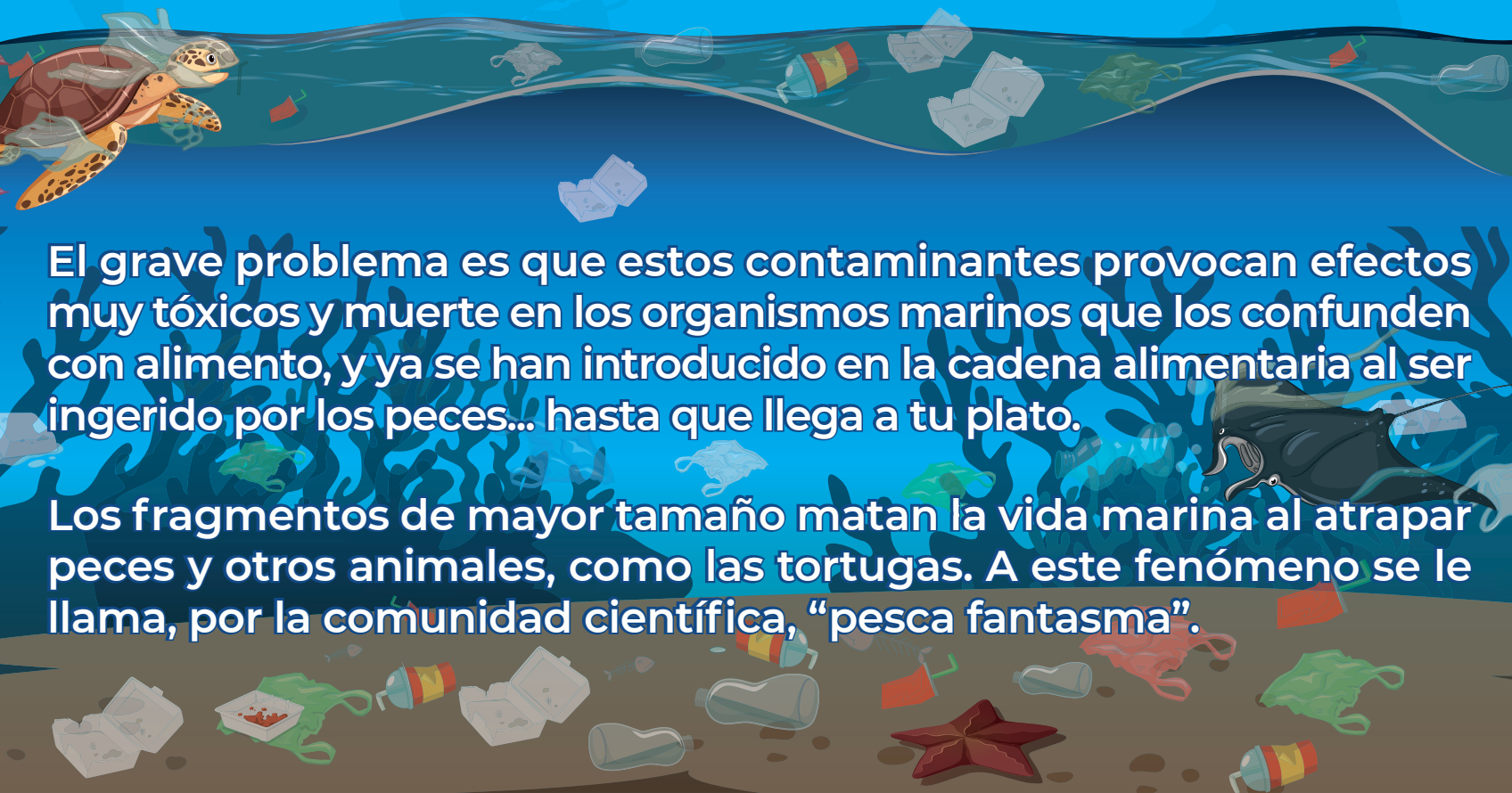
ISLA de PLÁSTICO

el lugar más horrible del mundo



Cada segundo, más de **200 kilos de basura** va a parar a los océanos, y ya hay cinco islas de basura formadas en su gran mayoría por micro plásticos: dos en el Pacífico, dos en el Atlántico, y una en el Índico. Y casi todo, procede de los continentes terrestres. Se estima que para este año se superarán los **500 millones** de toneladas anuales, **un 900 por ciento** más que en la década de los 80.

Además de las botellas de plástico y otros recipientes, el mayor contenido es más bien microfragmentos, del tamaño de un grano de arroz, que están contaminando y destruyendo lentamente el ecosistema oceánico. La mayor parte de estas islas están formadas por fragmentos pequeños que son muy difíciles de limpiar.



El grave problema es que estos contaminantes provocan efectos muy tóxicos y muerte en los organismos marinos que los confunden con alimento, y ya se han introducido en la cadena alimentaria al ser ingerido por los peces... hasta que llega a tu plato.

Los fragmentos de mayor tamaño matan la vida marina al atrapar peces y otros animales, como las tortugas. A este fenómeno se le llama, por la comunidad científica, "pesca fantasma".

¿QUÉ podemos hacer nosotros?
¡NO PERMITAS QUE ESTO SIGA OCURRIENDO!



¡Únete al cambio!
TÚ puedes comenzar HOY a aplicar las soluciones a este problema: REDUCE tu consumo de plástico en tu entorno familiar, utiliza materiales BIODEGRADABLES y educa a las nuevas generaciones para que hagan un CONSUMO RESPONSABLE.

Puedes ver aquí más información:

EcoBROWSE: Mes del MAR...¡Cuidémolso!

EcoBROWSE: ¿Por qué nuestro MAR es tan IMPORTANTE?

EcoBROWSE: Evitar la contaminación del AGUA ¡es URGENTE!